

1 VIGTIGT

Siloen skal placeres på et plant og bæredygtigt underlag.

1.1 Værktøj

- 13 mm gaffel-nøgler
- 19 mm gaffel-nøgler
- Fugepistol
- Skruetrækker

1.2 Bolte

- M 12 x 30 Anvendes til vanger og skråstivere
- M 10 x 16 Anvendes i cyklon-ringen
- M 8 x 50 Anvendes til at spænde cyklon-ringen sammen
- M 8 x 30 Anvendes ved beslag til ind- og udblæsning
- M 6 x 16 Selvskærende skruer til udluftningsrøret

1.3 Samlinger

Det er vigtigt, at alle samlinger enten omvikles med tape eller fuges med den medsendte fugemasse. Mineraler støver meget, og kræver derfor stor tæthed i indblæsningssystemet.

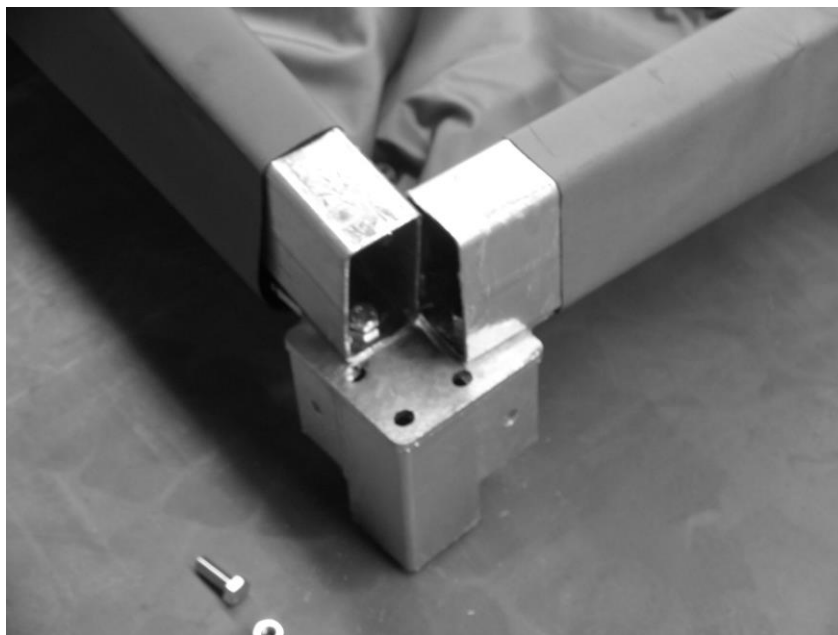
2 SAMLING AF SILOBUND

2.1 Silopose

Først bredes siloposen ud på gulvet. Derefter stikkes vangerne ind i de vandrette lommer.



Så monteres hjørneprofilerne med M12 x 30 bolte.



Ringene og benene til at bære cyklonen sættes sammen med M10 x 16 bolte og M10 møtrikker (svejsesmøtrik). Ringen samles med M8 x 50 bolt. Stativet sættes ovenpå vangerne, og monteres i hjørnerne med M12 x 30 bolte.



Derefter sættes cyklonen ned. Indblæsningen skal pege ud mod det hjørne, hvor udluftningshullet i siloposen er placeret.

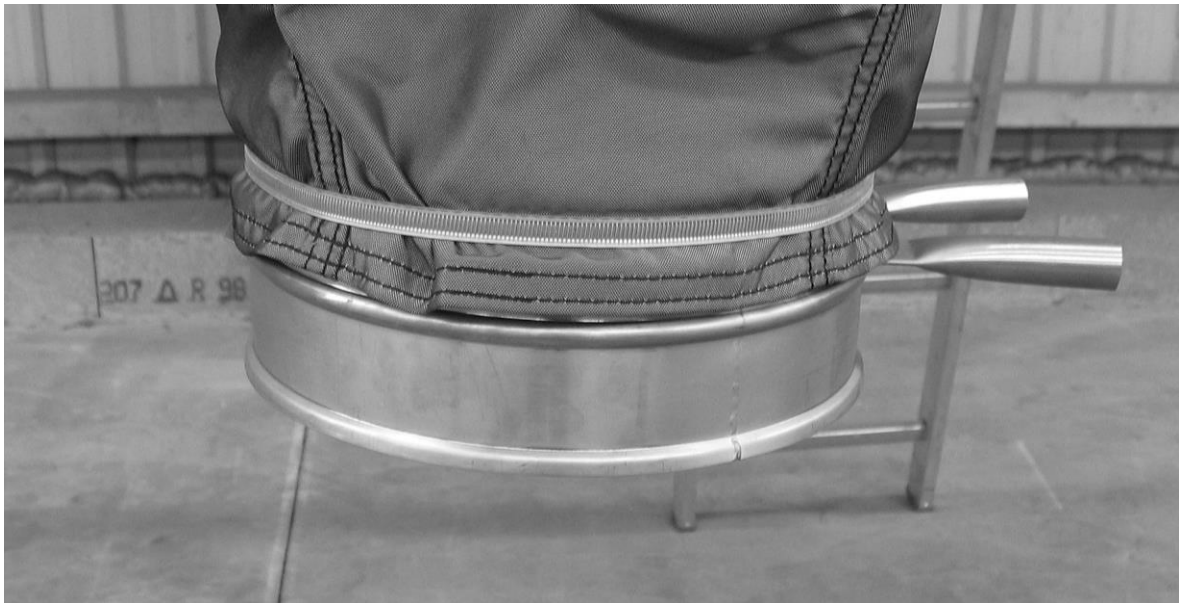
Nu løftes siloen op, således man kan montere benene. Vær opmærksom på, de vender rigtigt. Derefter monteres skråstiverne skiftevis på inder- eller yderside af benene. Anvendt M12 x 30 bolte. Når siloen placeres på sin endelige position skal den stilles på de medsendte fodplader.



Derefter skal cyklonen og siloposen forbindes. Der skal lægges en streg fugemasse mellem cyklon og silopose for at sikre det er tæt.

2.2 Udløb

Udløbet monteres med spændebånd. Vær opmærksom på, at udløbet vender rigtigt. Den vandrette flange skal vende nedad. Det er det kraftige spændebånd som skal anvendes her.



Der skal lægges en streg fugemasse mellem silopose og udløb, således dette er tæt.

2.3 Indblæsningsrør

- Til 7 m³ siloen skal det vandrette indblæsningsstykke bestå af 1 stk. 100 cm og 1 stk. 25 cm rør.
- Til 4 m³ siloen skal det vandrette indblæsningsstykke bestå af 1 stk. 90 cm rør.

Alle samlinger bør fuges med fugemasse eller tapes, således disse er tætte.



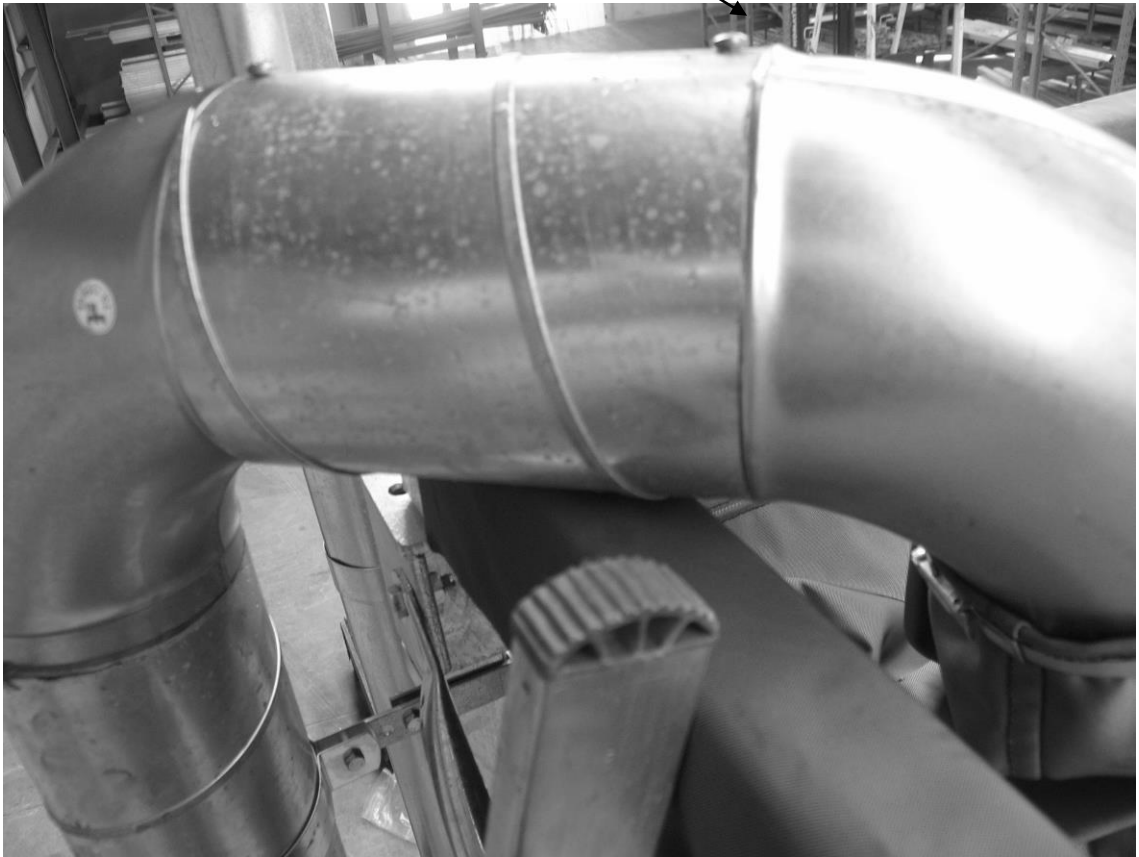
2.4 Udluftningsrør

Da udluftningsrøret har gummipakninger ved bøjningerne, behøver man ikke at fuge disse samlinger.

Den øverste samling skal sidde lidt på skrå, således røret kan stikkes ned i udluftningshullet.

Det vandrette rør skal hæves min. 10 cm over vangen.

(Må **ikke** hvile på vangen – som på billedet)



Der bores for med et Ø5 mm bor, og derefter skrues man de medfølgende skruer i hullerne.

Husk fugemasse.

Tilslut monteres indblæsningsrør og udluftningsrør som vist på billederne.
Fordel fastgørelsesbeslagene så langt fra hinanden som muligt på benene.



2.5 Støvpose

Støvpose monteres på udluftningsrøret. Støvposen må **ikke** udsættes for vand eller fugt. Her er det ikke nødvendigt at bruge fugemasse.



Anvend IKKE den medleverede støvpose ved traditionel indblæsning af granulater og lignende produkter,

Bemærk: Det er vigtigt at siloen er samlet korrekt.

Kræves der justeringer fra chaufførens side skal man forvente at skulle betale timeløn herfor.

Endvidere er det hensigtsmæssigt, at være til stede ved første påfyldning.

Med venlig hilsen

Moderne Kornbehandling ApS